

## **Raccolta differenziata di qualità e tariffazione puntuale: verso l'eccellenza in tutti i territori lombardi**

**Come le aziende pubbliche raccontano i loro obiettivi alla luce di due anni di pandemia**

**Lorenzo Bagnacani, amministratore delegato**

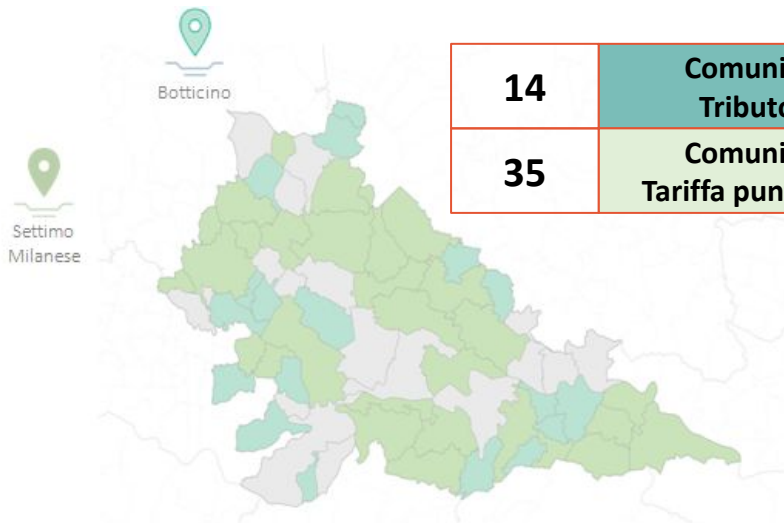
**Milano, 10 marzo 2022**

---



# Mantova Ambiente - overview

**Mantova Ambiente** è la società di igiene urbana del gruppo **Tea**, multiutility di proprietà dei comuni della **provincia di Mantova**



14	Comuni a Tributo
35	Comuni a Tariffa puntuale

49	Comuni serviti 
----	--

321.729	Utenti 
---------	--

ca. 240	Dipendenti 
---------	--

<b>RICAVI</b>	<b>74 mln €</b>
---------------	-----------------

<b>EBITDA</b>	<b>6,6 mln €</b>
---------------	------------------

<b>UTILE</b>	<b>0,8 mln €</b>
--------------	------------------



# Mantova Ambiente - overview

Mantova Ambiente opera su tutta la filiera dalla raccolta allo smaltimento



## I nostri impianti

**Biometano**  
36.000 ton/anno

**TMB**  
110.000 ton/anno

**Discarica**  
2 mln ton residue

- Le alte percentuali di raccolta differenziata raggiunte ci hanno consentito di mettere in disuso un impianto TMB e di utilizzare quello in funzione solo al 50%.
- Il piano industriale prevede la realizzazione di nuovi impianti di recupero materia (carta, cartone e plastica).



# Tariffa puntuale - la nostra storia

---

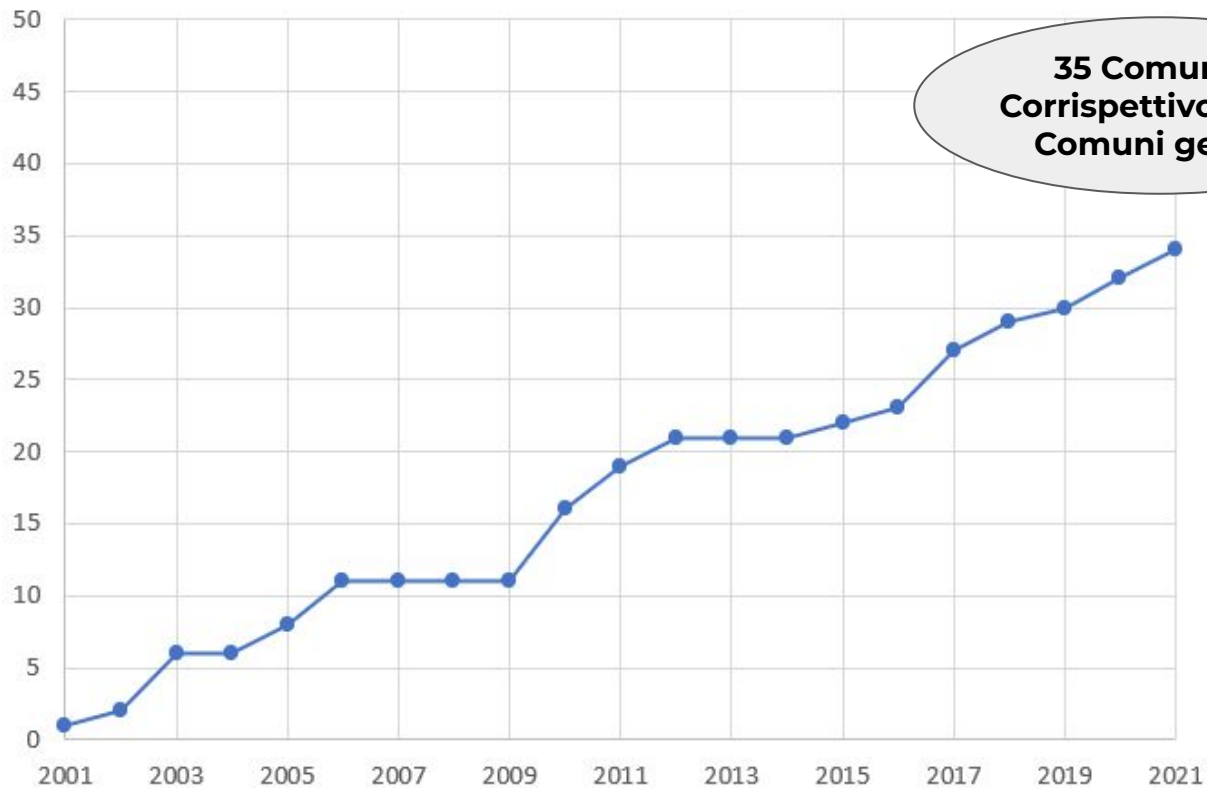
**2001:** Mantova Ambiente comincia ad applicare la tariffa puntuale

**2021:** Mantova Ambiente applica la tariffa puntuale a 35 comuni su 49 gestiti



# Tariffa puntuale - la nostra storia

Comuni a tariffa corrispettiva



**35 Comuni a Corrispettivo su 49 Comuni gestiti**



# Tariffa puntuale: vantaggi e criticità

## **EQUITA'**

prelievo in quota proporzionale alla fruizione del servizio (PAYT)

## **TRASPARENZA**

consapevolezza dei costi addebitati

## **PERFORMANCE**

- + % RD
- + ricavi da vendita MPS
- indifferenziato
- costi di smaltimento

## **ECONOMIE DI SCALA**

sui servizi comuni erogati a più ambiti



## **CONTROLLO DEL TERRITORIO**

analisi dei servizi  
verifiche abbandoni

## **BILANCIO COMUNALE**

Escono i costi del servizio  
Non serve produrre PEF Grezzo  
Disponibilità personale TARI  
Adeguamenti ARERA e rischio sanzionatorio passato al Gestore

## **RISCOSSIONE**

Trasferimento rischio credito al Gestore  
Recupero Evasione

## **CRITICITA'**

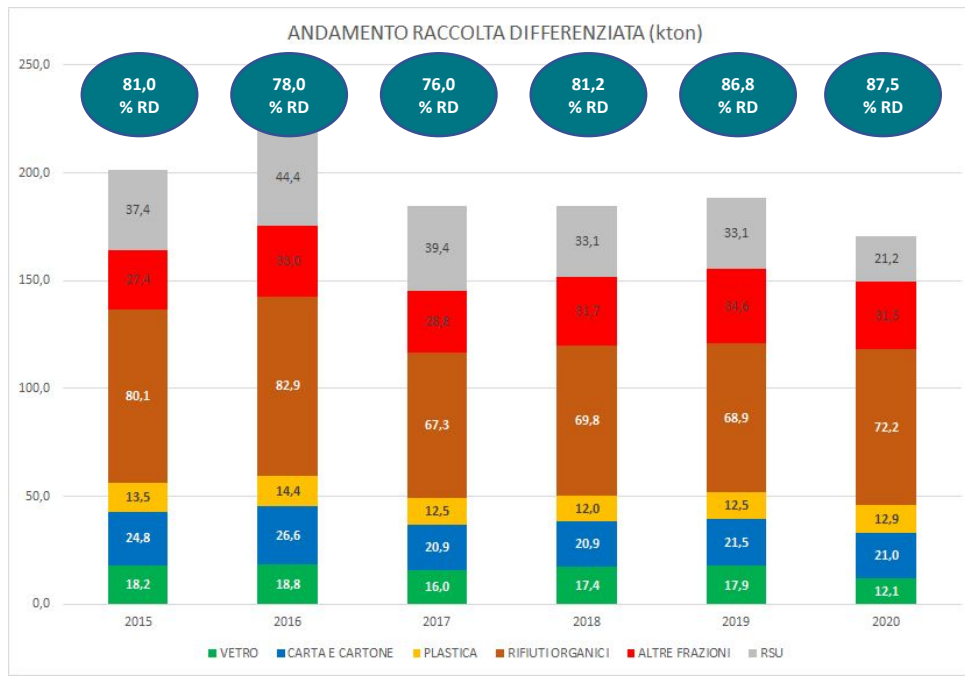
- *Impegno delle utenze per la gestione dei propri rifiuti (attenzione ai calendari e alla differenziazione)*
- *istituire un rapporto di fiducia con l'utenza che prima si rivolgeva direttamente al Comune*



# Mantova Ambiente - il nostro orgoglio

Mantova Ambiente ha iniziato nel lontano 2005 il primo progetto “porta a porta” (PAP) e a seguire il modello è stato esteso su tutti gli altri comuni serviti.

**87,5%** Media RD 2020 



**12** Comuni con RD >90%



# SARS-CoV-2

## A due anni di pandemia

### Forte impatto sull'attività lavorativa

- Organizzazione di **servizi di raccolta dedicati**;
- **Aggiornamento e gestione quotidiana di punti di prelievo**, con variazione continua dei percorsi;
- **Nuove procedure operative** a tutela della sicurezza degli operatori;
  - Adozione di **nuovi DPI**
  - **Specifiche procedure comportamentali** (vestizione e svestizione)
  - **Sanificazione giornaliera** dei veicoli adibiti alla raccolta
  - **Sanificazione periodica** dei luoghi di lavoro
- **Informazione attiva** dell'utenza;
  - Aggiornamento **siti aziendali** con indicazioni linee guida di tutela
  - **Assistenza telefonica** all'utenza

### Potenzialità ed opportunità

- Possibilità di adottare **nuove forme di servizio** organizzato (servizi **customizzati**);
- Necessaria **versatilità delle risorse** in campo (umane e tecniche);
- Necessità di una maggiore **informatizzazione** degli strumenti di gestione
  - **Programmazione** servizi
  - **Logistica**
  - Percorsi **digitalizzati**
  - **Consuntivazione**





## Raccolta nuove frazioni

---



**RACCOLTA STRADALE MOZZICONI DI SIGARETTE (con cestini specifici)**



**RACCOLTA PRESSO UTENZE PARTICOLARI BICCHIERI IN PLASTICA PRODOTTI IN POLISTIRENE (materiale utilizzato per isolamento termico)**

**(ACCORDO CON CONSORZIO COREPLA)**



# Implementazioni raccolte rifiuti - olio vegetale

## ★ OLIO VEGETALE STRADALE

### Scopo:

- intercettare la maggior quantità di olio alimentare

### Vantaggi:

- Servizio fruibile H24
- Servizio 'pulito' perchè non occorre sversare l'olio
- Contenitore facile da posizionare





# Implementazioni raccolte rifiuti - abiti usati

---

Raccolta già attiva da anni  
sul territorio servito da  
Mantova Ambiente





# Raccolta nuove frazioni

---

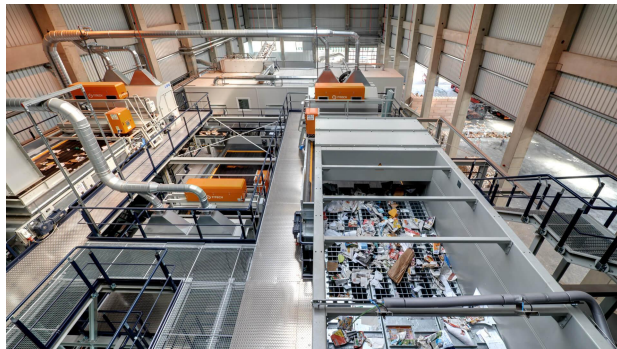
- TESSILE (appunti da sviluppare - raccolta del tessile urbano sul territorio, raccoglitori di posizione, sul territorio comunale o in CDR Raccolta da includere, prodotto di scarto della produzione artigianale e commerciale, contatti commerciali, nuovi servizi di raccolta e sviluppo nuovo mercato)
- OLIO VEGETALE STRADALE (proposta distribuzione contenitori di raccolta sul territorio ai Comuni, contatti con ditte specializzate per il ritiro dell'olio)
- MOZZICONI SIGARETTA (proposta distribuzione contenitori di raccolta sul territorio ai Comuni, contatti con ditte specializzate)



# Realizzazione nuovi impianti - recupero materia

## Carta ( 21.000 ton/a) - Plastica (19.000 ton/a)

- La raccolta di Carta e Plastica verrà migliorata ed affinata grazie alla realizzazione di nuovi impianti di selezione
- Il rifiuto raccolto percorrerà meno chilometri rimanendo nel territorio della Provincia e riducendo l'impatto logistico
- L'investimento è in linea con quanto previsto dal PNRR e con le Linee Guida Europee che spingono sempre più verso un modello di Economia Circolare



**Mantova Ambiente e  
L'economia Circolare**





**Grazie**  
**per l'attenzione**